



**КОМИТЕТ ИМУЩЕСТВЕННЫХ ОТНОШЕНИЙ
АДМИНИСТРАЦИИ ПЕРМСКОГО МУНИЦИПАЛЬНОГО РАЙОНА**

РАСПОРЯЖЕНИЕ

15.02.2022

№ 612

**Об установлении публичного
сервитута на часть земельных
участков**

В соответствии со ст. 23, гл. V.7 Земельного кодекса Российской Федерации, Федеральным законом от 25.10.2001 № 137-ФЗ «О введении в действие Земельного кодекса Российской Федерации», пп. 3.7.5 п. 3.7 разд. 3 Положения о комитете имущественных отношений администрации Пермского муниципального района, утвержденного решением Земского Собрания Пермского муниципального района Пермского края от 22.12.2016 № 178, на основании ходатайства открытого акционерного общества «Межрегиональная распределительная сетевая компания Урала» (ИНН 6671163413, ОГРН 1056604000970) (далее - ОАО «МРСК Урала») от 28.10.2021 № 1:

1. Установить в интересах ОАО «МРСК Урала» публичный сервитут общей площадью 10805 кв.м на часть земельных участков:
 - с кадастровым номером 59:32:0570001:11, расположенный по адресу: Пермский край, Пермский район, Заболотское с/п, д. Селино, ул. Садовая, дом 7;
 - с кадастровым номером 59:32:0570001:14, расположенный по адресу: Пермский край, Пермский район, Заболотское с/п, д. Селино;
 - с кадастровым номером 59:32:0570001:16, расположенный по адресу: Пермский край, Пермский район, Заболотское с/п, д. Селино;
 - с кадастровым номером 59:32:0570001:184, расположенный по адресу: Пермский край, Пермский район, Заболотское с/п, кв-л Селино, ул. Полевая, з/у 4;
 - с кадастровым номером 59:32:0570001:185, расположенный по адресу: Пермский край, Пермский район, Заболотское с/п, кв-л Селино, ул. Садовая, з/у 5;
 - с кадастровым номером 59:32:0570001:21, расположенный по адресу: Пермский край, Пермский район, Заболотское с/п, д. Селино, ул. Садовая, дом 3;
 - с кадастровым номером 59:32:0570001:25, расположенный по адресу: Пермский край, Пермский район, Заболотское с/п, д. Селино, ул. Ключевая, дом 3;
 - с кадастровым номером 59:32:0570001:26, расположенный по адресу: Пермский край, Пермский район, Заболотское с/п, д. Селино;
 - с кадастровым номером 59:32:0570001:29, расположенный по адресу: Пермский край, Пермский район, Заболотское с/п, д. Селино;

- с кадастровым номером 59:32:0570001:33, расположенный по адресу: Пермский край, Пермский район, Заболотское с/п, кв-л Селино, ул. Полевая, з/у 5;
- с кадастровым номером 59:32:0570001:35, расположенный по адресу: Пермский край, Пермский район, Заболотское с/п, д. Селино;
- с кадастровым номером 59:32:0570001:37, расположенный по адресу: Пермский край, Пермский район, Заболотское с/п, д. Селино;
- с кадастровым номером 59:32:0570001:41, расположенный по адресу: Пермский край, Пермский район, Заболотское с/п, в 1,39 км восточнее д. Растягаево;
- с кадастровым номером 59:32:0570001:42, расположенный по адресу: Пермский край, Пермский район, Заболотское с/п, д. Селино;
- с кадастровым номером 59:32:3250001:1169, расположенный по адресу: Пермский край, Пермский район, Заболотское с/п, д. Заболото;
- с кадастровым номером 59:32:3250001:15328, расположенный по адресу: Пермский край, Пермский район, Заболотское с/п, д. Селино;
- с кадастровым номером 59:32:3250001:16847, расположенный по адресу: Пермский край, Пермский район, Заболотское с/п, д. Селино;
- с кадастровым номером 59:32:3250001:16849, расположенный по адресу: Пермский край, Пермский район, Заболотское с/п, д. Селино;
- с кадастровым номером 59:32:3250001:16865, расположенный по адресу: Пермский край, Пермский район, Заболотское с/п, д. Селино;
- с кадастровым номером 59:32:3250001:1719, расположенный по адресу: Пермский край, Пермский район, Заболотское с/п, д. Селино;
- с кадастровым номером 59:32:3250001:2223, расположенный по адресу: Пермский край, Пермский район, Заболотское с/п, д. Заболото;
- с кадастровым номером 59:32:3250001:2236, расположенный по адресу: Пермский край, Пермский район, Заболотское с/п, д. Заболото;
- с кадастровым номером 59:32:3250001:7664, расположенный по адресу: Пермский край, Пермский район, Заболотское с/п, д. Селино;
- с кадастровым номером 59:32:3250001:7665, расположенный по адресу: Пермский край, Пермский район, Заболотское с/п, д. Селино;
- с кадастровым номером 59:32:3250001:7684, расположенный по адресу: Пермский край, Пермский район, Заболотское с/п, д. Селино;
- с кадастровым номером 59:32:3250001:7950, расположенный по адресу: Установлено относительно ориентира, расположенного за пределами участка. Ориентир: край Пермский, р-н Пермский, с/п Заболотское, д. Заболото. Участок находится примерно в 0,460 км. от ориентира по направлению на северо-восток;
- с кадастровым номером 59:32:3250001:7951, расположенный по адресу: Установлено относительно ориентира, расположенного за пределами участка. Ориентир: край Пермский, р-н Пермский, с/п Заболотское, д. Заболото. Участок находится примерно в 0,460 км. от ориентира по направлению на северо-восток;

- с кадастровым номером 59:32:3250001:7954, расположенный по адресу: Установлено относительно ориентира, расположенного за пределами участка. Ориентир: край Пермский, р-н Пермский, с/п Заболотское, д. Заболото. Участок находится примерно в 0,460 км. от ориентира по направлению на северо-восток;

- с кадастровым номером 59:32:3250001:7955, расположенный по адресу: Установлено относительно ориентира, расположенного за пределами участка. Ориентир: край Пермский, р-н Пермский, с/п Заболотское, д. Заболото. Участок находится примерно в 0,460 км. от ориентира по направлению на северо-восток;

- с кадастровым номером 59:32:3250001:7971, расположенный по адресу: Установлено относительно ориентира, расположенного за пределами участка. Ориентир: край Пермский, р-н Пермский, с/п Заболотское, д. Заболото. Участок находится примерно в 0,460 км. от ориентира по направлению на северо-восток;

- с кадастровым номером 59:32:3250001:7972, расположенный по адресу: Установлено относительно ориентира, расположенного за пределами участка. Ориентир: край Пермский, р-н Пермский, с/п Заболотское, д. Заболото. Участок находится примерно в 0,460 км. от ориентира по направлению на северо-восток;

- с кадастровым номером 59:32:3250001:7973, расположенный по адресу: Установлено относительно ориентира, расположенного за пределами участка. Ориентир: край Пермский, р-н Пермский, с/п Заболотское, д. Заболото. Участок находится примерно в 0,460 км. от ориентира по направлению на северо-восток.

Цель: Для размещения объекта электросетевого хозяйства «ВЛ-0,4 кВ от ТП-47247».

Срок: 49 лет.

2. Утвердить границы публичного сервитута земельных участков, указанных в п. 1 настоящего распоряжения, согласно прилагаемой схеме расположения границ публичного сервитута.

3. Срок, в течение которого использование указанных в п. 1 настоящего распоряжения земельных участков в соответствии с их разрешенным использованием будет невозможно или существенно затруднено в связи с осуществлением сервитута – не установлен.

4. Порядок установления зон с особыми условиями использования территорий и содержание ограничений прав на земельные участки в границах таких зон установлен Постановлением Правительства РФ от 24.02.2009 № 160 «О порядке установления охранных зон объектов электросетевого хозяйства и особых условий использования земельных участков, расположенных в границах таких зон».

5. Плата за публичный сервитут не устанавливается в соответствии с ч. 4 ст. 3.6 Федерального закона от 25.10.2001 года № 137-ФЗ «О введении в действие Земельного кодекса Российской Федерации».

6. Комитету имущественных отношений администрации Пермского муниципального района в течение 5 рабочих дней со дня подписания настоящего распоряжения:

6.1. Направить настоящее распоряжение правообладателям земельных участков, указанных в п. 1 распоряжения;

6.2. Направить настоящее распоряжение в Управление Федеральной службы государственной регистрации, кадастра и картографии по Пермскому краю;

6.3. Направить настоящее распоряжение в ОАО «МРСК Урала», а также сведения о лицах, являющихся правообладателями земельных участков, сведения о лицах, подавших заявления об учете их прав (обременений прав) на земельные участки, способах связи с ними, копии документов, подтверждающих права указанных лиц на земельные участки;

6.4. Направить в администрацию Заболотского сельского поселения настоящее распоряжение для опубликования в порядке, установленном для официального опубликования (обнародования) муниципальных правовых актов уставом поселения.

7. Разместить настоящее распоряжение на сайте Пермского муниципального района www.permraion.ru.

8. Настоящее распоряжение вступает в силу со дня его подписания.

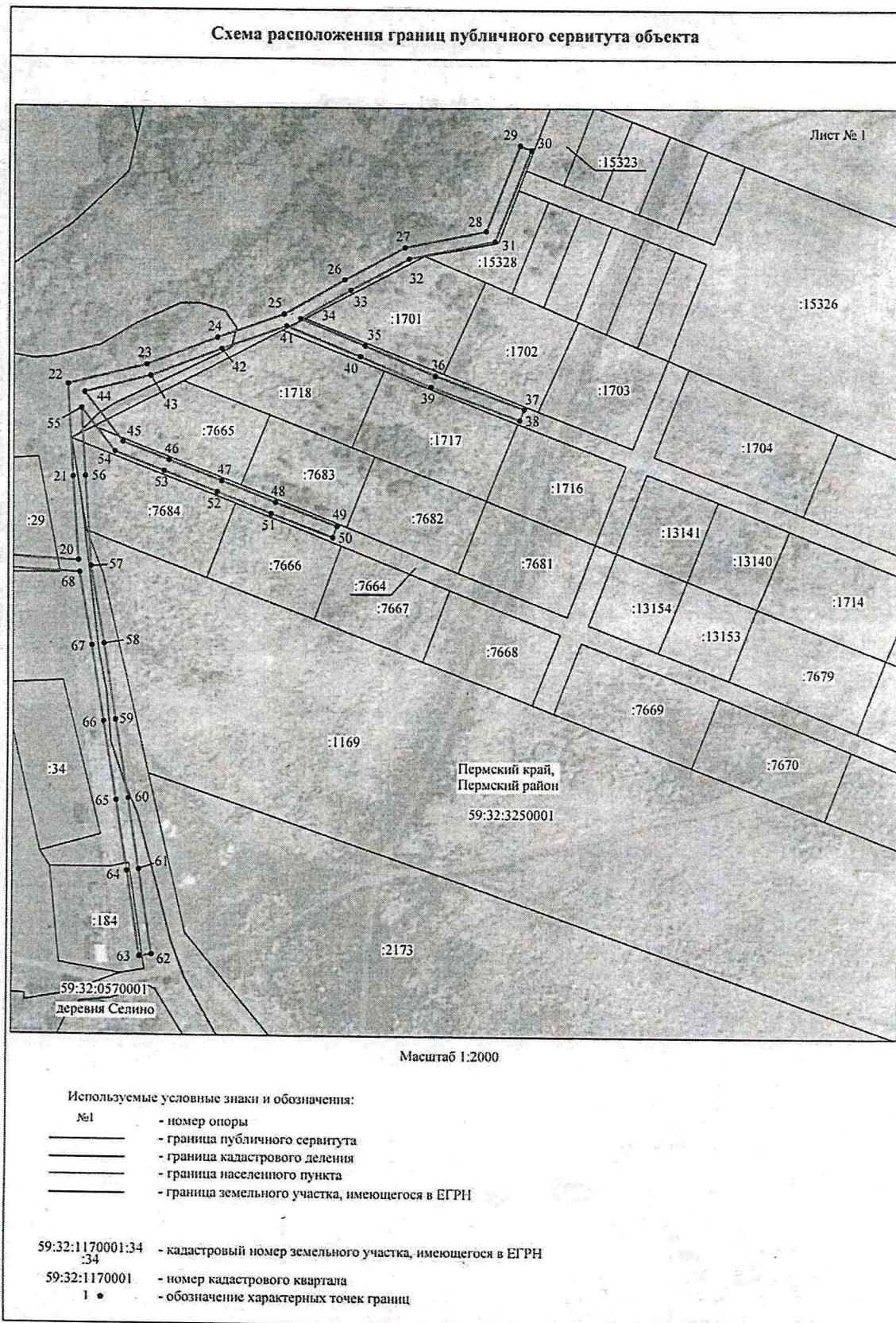
9. Контроль исполнения распоряжения оставляю за собой.

И.о. председателя комитета

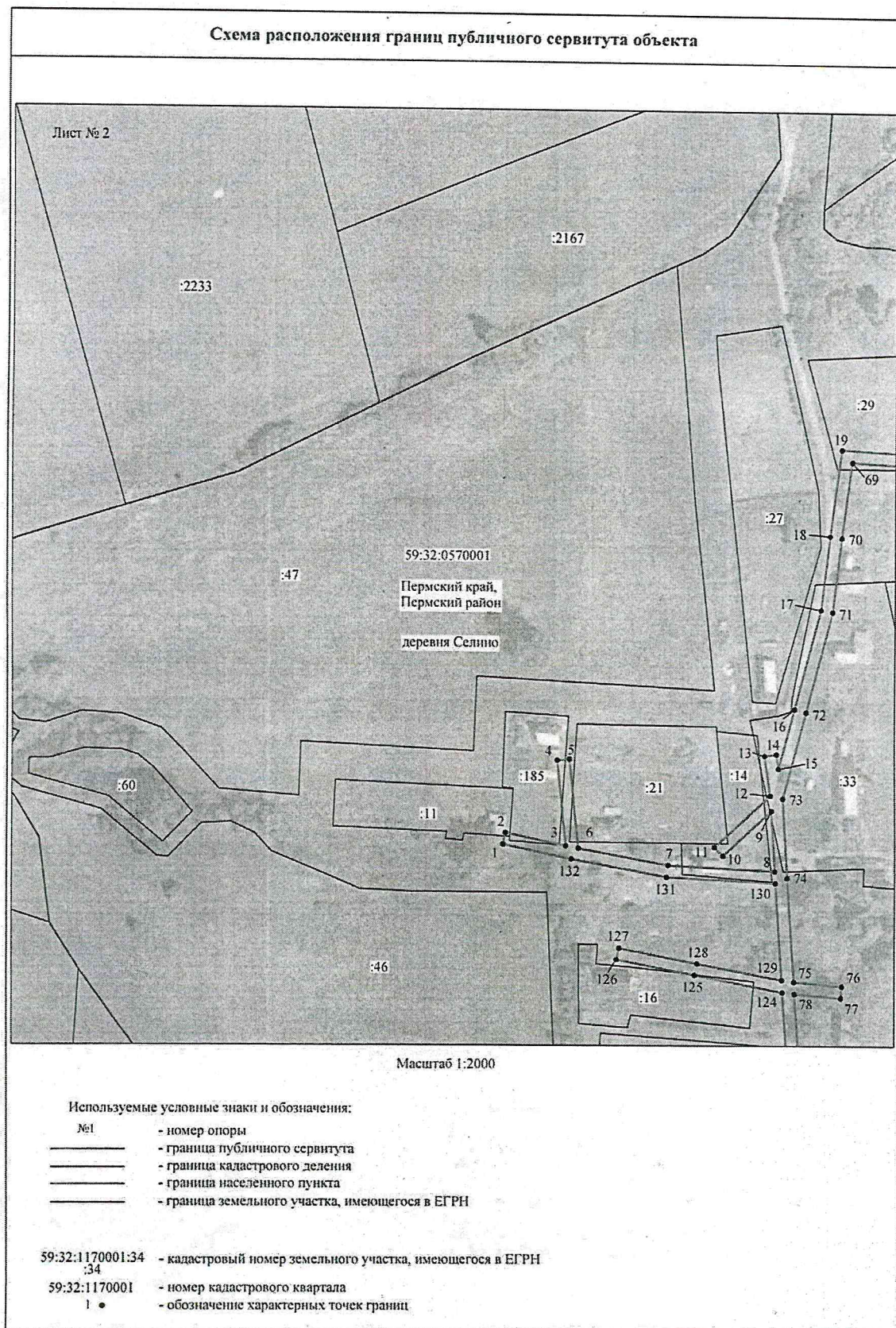


М.В. Королева

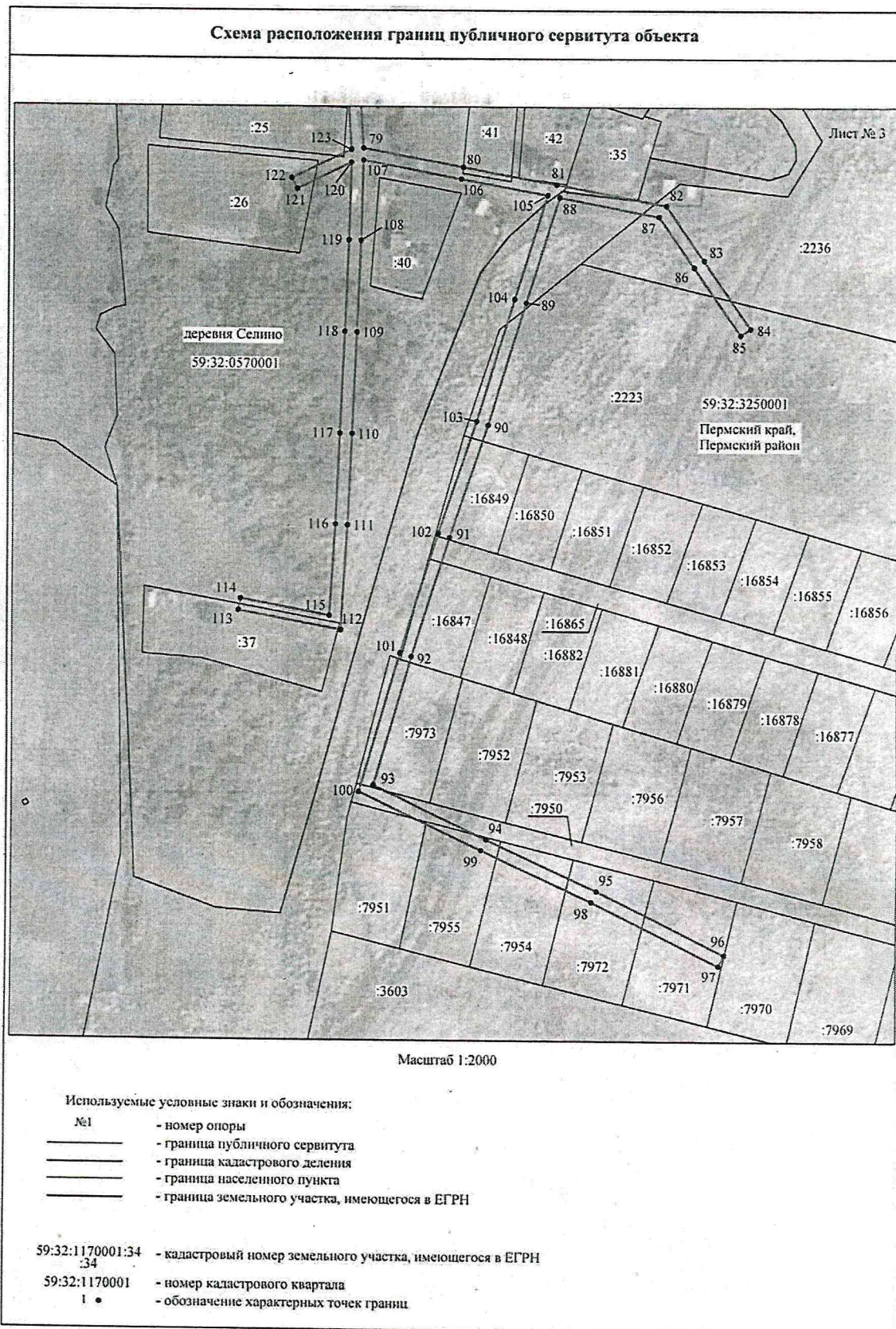
Приложение № 1
к распоряжению
комитета имущественных
отношений администрации
Пермского муниципального района
от 15.02.2022 № 612



Приложение № 2
к распоряжению
комитета имущественных
отношений администрации
Пермского муниципального района
от 15.02.2022 № 612



Приложение № 3
к распоряжению
комитета имущественных
отношений администрации
Пермского муниципального района
от 15.02.2022 № 612



Приложение № 4
к распоряжению
комитета имущественных
отношений администрации
Пермского муниципального района
от 15.02.2022 № 612

ОПИСАНИЕ МЕСТОПОЛОЖЕНИЯ ГРАНИЦ

Публичный сервитут для размещения объекта электросетевого хозяйства «ВЛ 0,4 КВ ОТ ТП 47247»
(наименование объекта, местоположение границ которого описано (далее - объект))

Раздел I

Сведения об объекте

Сведения об объекте		
№ п/п	Характеристики объекта	Описание характеристик
1	2	3
1	Местоположение объекта	Пермский край, Пермский район
2	Площадь объекта +/- величина погрешности определения площади (Р+/- Дельта Р)	10805 кв.м ± 24 кв.м
3	Иные характеристики объекта	Публичный сервитут для размещения объекта электросетевого хозяйства «ВЛ 0,4 КВ ОТ ТП 47247» на срок 49 лет

Приложение № 5
к распоряжению
комитета имущественных
отношений администрации
Пермского муниципального района
от 15.02.2022 № 612

Раздел 2

Сведения о местоположении границ объекта					
1. Система координат <u>МСК-59, зона 2</u>					
2. Сведения о характерных точках границ объекта					
Обозначение характерных точек границ	Координаты, м		Метод определения координат характерной точки	Средняя квадратическая погрешность положения характерной точки (М), м	Описание обозначени я точки на местности (при наличии)
	X	Y			
1	2	3	4	5	6
1	511322.33	2203846.25	Метод спутниковых геодезических измерений (определений)	0.10	-
2	511327.22	2203847.32	Метод спутниковых геодезических измерений (определений)	0.10	-
3	511321.78	2203872.27	Метод спутниковых геодезических измерений (определений)	0.10	-
4	511357.91	2203868.83	Метод спутниковых геодезических измерений (определений)	0.10	-
5	511358.38	2203873.81	Метод спутниковых геодезических измерений (определений)	0.10	-
6	511320.71	2203877.39	Метод спутниковых геодезических измерений (определений)	0.10	-
7	511313.71	2203914.00	Метод спутниковых геодезических измерений (определений)	0.10	-
8	511311.32	2203957.86	Метод спутниковых геодезических измерений (определений)	0.10	-
9	511336.89	2203956.48	Метод спутниковых геодезических измерений (определений)	0.10	-
10	511317.80	2203936.30	Метод спутниковых геодезических измерений (определений)	0.10	-
11	511321.43	2203932.86	Метод спутниковых геодезических измерений (определений)	0.10	-
12	511343.35	2203956.04	Метод спутниковых геодезических измерений (определений)	0.10	-
13	511360.15	2203953.64	Метод спутниковых геодезических измерений (определений)	0.10	-
14	511360.85	2203958.59	Метод спутниковых геодезических измерений (определений)	0.10	-
15	511354.80	2203959.45	Метод спутниковых геодезических измерений (определений)	0.10	-
16	511379.65	2203966.19	Метод спутниковых геодезических измерений (определений)	0.10	-
17	511420.75	2203977.01	Метод спутниковых геодезических измерений (определений)	0.10	-
18	511451.75	2203980.79	Метод спутниковых геодезических измерений (определений)	0.10	-
19	511487.65	2203985.65	Метод спутниковых геодезических измерений (определений)	0.10	-
20	511484.95	2204035.12	Метод спутниковых геодезических измерений (определений)	0.10	-
21	511519.99	2204032.85	Метод спутниковых геодезических измерений (определений)	0.10	-
22	511559.29	2204030.63	Метод спутниковых геодезических измерений (определений)	0.10	-
23	511567.77	2204062.89	Метод спутниковых геодезических измерений (определений)	0.10	-
24	511579.27	2204091.63	Метод спутниковых геодезических измерений (определений)	0.10	-
25	511589.18	2204118.75	Метод спутниковых геодезических измерений (определений)	0.10	-
26	511603.77	2204143.76	Метод спутниковых геодезических измерений	0.10	-

Приложение № 6
к распоряжению
комитета имущественных
отношений администрации
Пермского муниципального района
от 15.02.2022 № 612

			(определений)		
27	511617.60	2204168.77	Метод спутниковых геодезических измерений (определений)	0.10	-
28	511624.74	2204202.43	Метод спутниковых геодезических измерений (определений)	0.10	-
29	511661.48	2204216.48	Метод спутниковых геодезических измерений (определений)	0.10	-
30	511659.69	2204221.15	Метод спутниковых геодезических измерений (определений)	0.10	-
31	511620.41	2204206.13	Метод спутниковых геодезических измерений (определений)	0.10	-
32	511612.86	2204170.54	Метод спутниковых геодезических измерений (определений)	0.10	-
33	511599.41	2204146.23	Метод спутниковых геодезических измерений (определений)	0.10	-
34	511587.27	2204125.42	Метод спутниковых геодезических измерений (определений)	0.10	-
35	511576.09	2204152.27	Метод спутниковых геодезических измерений (определений)	0.10	-
36	511563.52	2204181.61	Метод спутниковых геодезических измерений (определений)	0.10	-
37	511549.53	2204218.52	Метод спутниковых геодезических измерений (определений)	0.10	-
38	511544.85	2204216.75	Метод спутниковых геодезических измерений (определений)	0.10	-
39	511558.88	2204179.73	Метод спутниковых геодезических измерений (определений)	0.10	-
40	511571.48	2204150.32	Метод спутниковых геодезических измерений (определений)	0.10	-
41	511584.22	2204119.75	Метод спутниковых геодезических измерений (определений)	0.10	-
42	511574.59	2204093.43	Метод спутниковых геодезических измерений (определений)	0.10	-
43	511563.01	2204064.46	Метод спутниковых геодезических измерений (определений)	0.10	-
44	511555.91	2204037.48	Метод спутниковых геодезических измерений (определений)	0.10	-
45	511534.94	2204053.20	Метод спутниковых геодезических измерений (определений)	0.10	-
46	511527.31	2204071.97	Метод спутниковых геодезических измерений (определений)	0.10	-
47	511518.44	2204093.48	Метод спутниковых геодезических измерений (определений)	0.10	-
48	511509.48	2204115.48	Метод спутниковых геодезических измерений (определений)	0.10	-
49	511499.67	2204140.88	Метод спутниковых геодезических измерений (определений)	0.10	-
50	511495.01	2204139.08	Метод спутниковых геодезических измерений (определений)	0.10	-
51	511504.83	2204113.65	Метод спутниковых геодезических измерений (определений)	0.10	-
52	511513.81	2204091.59	Метод спутниковых геодезических измерений (определений)	0.10	-
53	511522.68	2204070.08	Метод спутниковых геодезических измерений (определений)	0.10	-
54	511530.83	2204050.03	Метод спутниковых геодезических измерений (определений)	0.10	-
55	511549.15	2204036.21	Метод спутниковых геодезических измерений (определений)	0.10	-
56	511520.29	2204037.84	Метод спутниковых геодезических измерений (определений)	0.10	-
57	511482.47	2204040.33	Метод спутниковых геодезических измерений (определений)	0.10	-
58	511450.04	2204045.78	Метод спутниковых геодезических измерений (определений)	0.10	-
59	511418.22	2204050.54	Метод спутниковых геодезических измерений (определений)	0.10	-
60	511385.57	2204055.92	Метод спутниковых геодезических измерений	0.10	-

Приложение № 7
к распоряжению
комитета имущественных
отношений администрации
Пермского муниципального района
от 15.02.2022 № 612

			(определений)		
61	511355.77	2204060.40	Метод спутниковых геодезических измерений (определений)	0.10	-
62	511320.72	2204065.80	Метод спутниковых геодезических измерений (определений)	0.10	-
63	511319.96	2204060.86	Метод спутниковых геодезических измерений (определений)	0.10	-
64	511355.02	2204055.46	Метод спутниковых геодезических измерений (определений)	0.10	-
65	511384.79	2204050.98	Метод спутниковых геодезических измерений (определений)	0.10	-
66	511417.44	2204045.60	Метод спутниковых геодезических измерений (определений)	0.10	-
67	511449.26	2204040.84	Метод спутниковых геодезических измерений (определений)	0.10	-
68	511479.91	2204035.68	Метод спутниковых геодезических измерений (определений)	0.10	-
69	511482.41	2203989.98	Метод спутниковых геодезических измерений (определений)	0.10	-
70	511451.11	2203985.75	Метод спутниковых геодезических измерений (определений)	0.10	-
71	511419.81	2203981.93	Метод спутниковых геодезических измерений (определений)	0.10	-
72	511378.36	2203971.02	Метод спутниковых геодезических измерений (определений)	0.10	-
73	511342.16	2203961.20	Метод спутниковых геодезических измерений (определений)	0.10	-
74	511308.51	2203963.00	Метод спутниковых геодезических измерений (определений)	0.10	-
75	511264.46	2203965.97	Метод спутниковых геодезических измерений (определений)	0.10	-
76	511262.72	2203986.20	Метод спутниковых геодезических измерений (определений)	0.10	-
77	511257.74	2203985.77	Метод спутниковых геодезических измерений (определений)	0.10	-
78	511259.43	2203966.29	Метод спутниковых геодезических измерений (определений)	0.10	-
79	511218.98	2203968.81	Метод спутниковых геодезических измерений (определений)	0.10	-
80	511210.98	2204010.36	Метод спутниковых геодезических измерений (определений)	0.10	-
81	511203.82	2204049.11	Метод спутниковых геодезических измерений (определений)	0.10	-
82	511195.19	2204094.20	Метод спутниковых геодезических измерений (определений)	0.10	-
83	511172.56	2204109.91	Метод спутниковых геодезических измерений (определений)	0.10	-
84	511144.07	2204129.21	Метод спутниковых геодезических измерений (определений)	0.10	-
85	511141.27	2204125.07	Метод спутниковых геодезических измерений (определений)	0.10	-
86	511169.73	2204105.79	Метод спутниковых геодезических измерений (определений)	0.10	-
87	511190.66	2204091.25	Метод спутниковых геодезических измерений (определений)	0.10	-
88	511198.49	2204050.37	Метод спутниковых геодезических измерений (определений)	0.10	-
89	511154.68	2204036.67	Метод спутниковых геодезических измерений (определений)	0.10	-
90	511103.04	2204020.98	Метод спутниковых геодезических измерений (определений)	0.10	-
91	511055.34	2204005.31	Метод спутниковых геодезических измерений (определений)	0.10	-
92	511005.71	2203989.63	Метод спутниковых геодезических измерений (определений)	0.10	-
93	510952.89	2203973.90	Метод спутниковых геодезических измерений (определений)	0.10	-
94	510930.30	2204020.98	Метод спутниковых геодезических измерений	0.10	-

Приложение № 8
к распоряжению
комитета имущественных
отношений администрации
Пермского муниципального района
от 15.02.2022 № 612

			(определений)		
95	510908.73	2204066.73	Метод спутниковых геодезических измерений (определений)	0.10	-
96	510882.79	2204119.30	Метод спутниковых геодезических измерений (определений)	0.10	-
97	510878.31	2204117.09	Метод спутниковых геодезических измерений (определений)	0.10	-
98	510904.23	2204064.56	Метод спутниковых геодезических измерений (определений)	0.10	-
99	510925.78	2204018.83	Метод спутниковых геодезических измерений (определений)	0.10	-
100	510950.23	2203967.90	Метод спутниковых геодезических измерений (определений)	0.10	-
101	511007.18	2203984.85	Метод спутниковых геодезических измерений (определений)	0.10	-
102	511056.87	2204000.55	Метод спутниковых геодезических измерений (определений)	0.10	-
103	511104.55	2204016.22	Метод спутниковых геодезических измерений (определений)	0.10	-
104	511156.15	2204031.89	Метод спутниковых геодезических измерений (определений)	0.10	-
105	511199.41	2204045.43	Метод спутниковых геодезических измерений (определений)	0.10	-
106	511206.07	2204009.43	Метод спутниковых геодезических измерений (определений)	0.10	-
107	511213.87	2203968.86	Метод спутниковых геодезических измерений (определений)	0.10	-
108	511180.34	2203967.90	Метод спутниковых геодезических измерений (определений)	0.10	-
109	511141.97	2203966.33	Метод спутниковых геодезических измерений (определений)	0.10	-
110	511099.16	2203964.47	Метод спутниковых геодезических измерений (определений)	0.10	-
111	511060.49	2203962.82	Метод спутниковых геодезических измерений (определений)	0.10	-
112	511016.58	2203960.23	Метод спутниковых геодезических измерений (определений)	0.10	-
113	511024.57	2203918.10	Метод спутниковых геодезических измерений (определений)	0.10	-
114	511029.48	2203919.03	Метод спутниковых геодезических измерений (определений)	0.10	-
115	511022.55	2203955.57	Метод спутниковых геодезических измерений (определений)	0.10	-
116	511060.74	2203957.83	Метод спутниковых геодезических измерений (определений)	0.10	-
117	511099.37	2203959.47	Метод спутниковых геодезических измерений (определений)	0.10	-
118	511142.18	2203961.33	Метод спутниковых геодезических измерений (определений)	0.10	-
119	511180.51	2203962.90	Метод спутниковых геодезических измерений (определений)	0.10	-
120	511212.80	2203963.82	Метод спутниковых геодезических измерений (определений)	0.10	-
121	511201.73	2203941.43	Метод спутниковых геодезических измерений (определений)	0.10	-
122	511206.21	2203939.21	Метод спутниковых геодезических измерений (определений)	0.10	-
123	511218.39	2203963.84	Метод спутниковых геодезических измерений (определений)	0.10	-
124	511260.07	2203961.23	Метод спутниковых геодезических измерений (определений)	0.10	-
125	511267.24	2203924.96	Метод спутниковых геодезических измерений (определений)	0.10	-
126	511273.82	2203893.05	Метод спутниковых геодезических измерений (определений)	0.10	-
127	511278.72	2203894.06	Метод спутниковых геодезических измерений (определений)	0.10	-
128	511272.14	2203925.95	Метод спутниковых геодезических измерений	0.10	-

Приложение № 9
к распоряжению
комитета имущественных
отношений администрации
Пермского муниципального района
от 15.02.2022 № 612

			(определений)		
129	511265.25	2203960.90	Метод спутниковых геодезических измерений (определений)	0.10	-
130	511306.30	2203958.15	Метод спутниковых геодезических измерений (определений)	0.10	-
131	511308.74	2203913.40	Метод спутниковых геодезических измерений (определений)	0.10	-
132	511316.15	2203874.58	Метод спутниковых геодезических измерений (определений)	0.10	-
1	511322.33	2203846.25	Метод спутниковых геодезических измерений (определений)	0.10	-
3. Сведения о характерных точках части (частей) границы объекта					
Обозначение характерных точек части границы	Координаты, м		Метод определения координат характерной точки	Средняя квадратическая погрешность положения характерной точки (M _t), м	Описание обозначения точки на местности (при наличии)
	X	Y			
1	2	3	4	5	6
-	-	-	-	-	-

